



# 伊東市民病院

開設者／伊東市  
所在地／〒414-0055 伊東市岡196番地の1  
URL／<http://www.ito-shimin-hp.jp/>



病床数 250床

医師数 38名

指導医数 25名

入院患者／日 179.6名

外来患者／日 429.1名

救急医療／日 19.5名



管理者  
川合 耕 治



### 【病院理念】

市民の生命と健康と生活を守り地域発展に寄与します

### 【特 色】

コロナ禍も4年目を迎え世の中は第8波、この原稿を書いている現在も当院では救急外来を中心に職員一丸となって対応を継続しております。

伊東は伊豆半島の東岸にある海山川と緑の自然に恵まれ、東京から特急1本で来ることのできる温泉リゾート地です。伊東市唯一の急性期病院として、我々は24時間365日の救急医療、入院・外来診療、リハビリテーション、末期がん患者さんを中心にした在宅診療まで、地域に密着した医療を展開しています。急性期診療、地域包括ケア、教育の3つをミッションとして“みんなを元気にしたい”を合言葉に、我々自身も元気に地域医療を実践しております。“離島診療所から依頼があれば単身で赴任できる臨床医”が目標とする医師像です。専門研修において、地域医療振興協会（JADECOM）の特徴である地域医療、離島・へき地医療を充実させるべく、日本各地の協力施設と連携して救急医療・地域医療・家庭医療が学べる初期・後期研修を提供しています。東京ベイ・浦安市川医療センターの研修プログラムとの連携を中心に、様々な医療機関の強みを生かした柔軟性の高い研修プログラムをコーディネートして、幅広い視野を持った、各所で活躍できる人材を育成しています。

すてきなこの地、伊東・伊豆の地域医療に夢をもって取り組みます。

We can do it !. We can do 伊東!!

### 診 療 科 目

内科、消化器内科、循環器内科、小児科、外科、整形外科、脳神経外科、皮膚科、泌尿器科、産婦人科、眼科、耳鼻いんこう科、リハビリテーション科、放射線科、麻酔科、救急科、形成外科、精神科

### 処 遇

身 分	正 職 員			
給 与	1 年 次 基 本 給 / 月	400,000円	2 年 次 基 本 給 / 月	450,000円
	1 年 次 賞 与 / 年	—	2 年 次 賞 与 / 年	—
	諸 手 当	日直・当直手当（1年次5,000円、2年次10,000円）、住宅手当、通勤手当、扶養手当（以上は当院規定による）、学会等研修費（年100,000円）		
	1 年 次 基 準 支 給 額 / 年	4,800,000円	2 年 次 基 準 支 給 額 / 年	5,400,000円
宿 舎	有（職員宿舎 平成29年2月竣工）		当 直	有（副当直）週1回程度
保 険	健康保険、厚生年金保険、雇用保険、労災保険、医師賠償責任保険			

# 臨床研修医(初期研修医)の研修プログラム

- **プログラム名** 伊東市民病院地域医療指向プログラム、伊東市民病院地域医療重点プログラム
- **募集定員** 8名(予定)(令和4年度採用数 6名)
- **協力型病院** 東京ベイ・浦安市川医療センター、東京北医療センター、練馬光が丘病院 他 全23病院
- **協力施設** 六ヶ所村地域家庭医療センター、西伊豆健育会病院、与那国診療所 他 全23施設

## プログラムの特色

1. 伊豆半島東部の地域医療を一手に担う基幹病院で、質量ともに高く幅広い「プライマリケア診療態度/能力」が身につく
2. 都市型先端病院から僻地/離島診療所まで、地域医療振興協会の医療機関を中心とした豊富な院外研修先から自分に最適な選択ができる
3. 多職種医療チームの一員として、日々の患者さん中心の評価/診療計画議論に参加し、限られた医療資源の下での医療倫理・医療安全の実践を積むことができる
4. 病院全体が初期研修医養成の使命を認識しており、協力的で温かい雰囲気で見守られながらさまざまな業務を任せられるため、医師としての達成感を実感できる
5. 各研修医の個性・自主性・要望を尊重しながら、各人がキャリア目標を達成できるように、臨床研修センタースタッフが全力で支援する

	4か月		2か月		2か月	1か月	1か月	2か月
1年次	内科+一般外来		救急科		外科	麻酔科	小児科	選択
	2か月	1か月	1か月	1か月	1か月	2か月	4か月	
2年次	内科+一般外来	救急科	小児科	産婦人科	精神科	地域	選択	

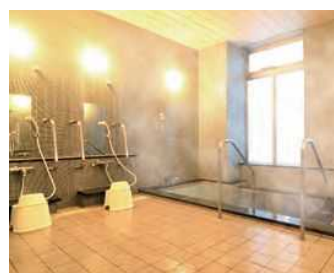
※地域医療重点プログラムは地域医療(医師少数区域)が3か月

## 研修医からのメッセージ

- 伊東・都会・離島にて救急・病棟管理を経験できる2年間です。  
どんな環境でも身一つで診療できる医師として最高のスタートを切ろう!
- 研修では特に内科の基礎を学ぶことができ、プライベートでは海に山に充実して過ごせる環境です。日々の疲れは、宿舎にある温泉で癒すことができます。
- とにかくスタッフの皆さんが優しいです。



風光明媚な伊東市



源泉かけ流し温泉

## 応募手続

応募資格	医師免許取得者または取得予定者で医師臨床研修マッチングに参加する者			
必要書類	臨床研修医申込書(ホームページよりダウンロード)・成績証明書・卒業見込証明書			
募集締切	定員に達するまで			
選考方法	面接、小論文、適性試験			
選考時期	8月、5月(地域医療重点プログラム) ※ホームページへ掲載します			
応募連絡先	担当課	臨床研修センター	担当者	事務 水野・清水
	TEL	0557-37-2626	FAX	0557-35-0631
	E-mail	ito-kenshu@ito-shimin-hp.jp		